

Kurzbeschreibung HP-GL/2-Viewer

Lizenzierung

Sie haben die Möglichkeit den HP-GL/2-Viewer 30 Tage ohne Einschränkung der Funktionalität kostenlos zu testen.

Bei Interesse senden Sie bitte das Bestellformular an uns.

Die Lizenzierung des HP-GL/2Viewers erfolgt durch einen Freischaltcode auf dem lokalen Arbeitsplatz. Eine Netzwerklizenz ist nicht möglich.

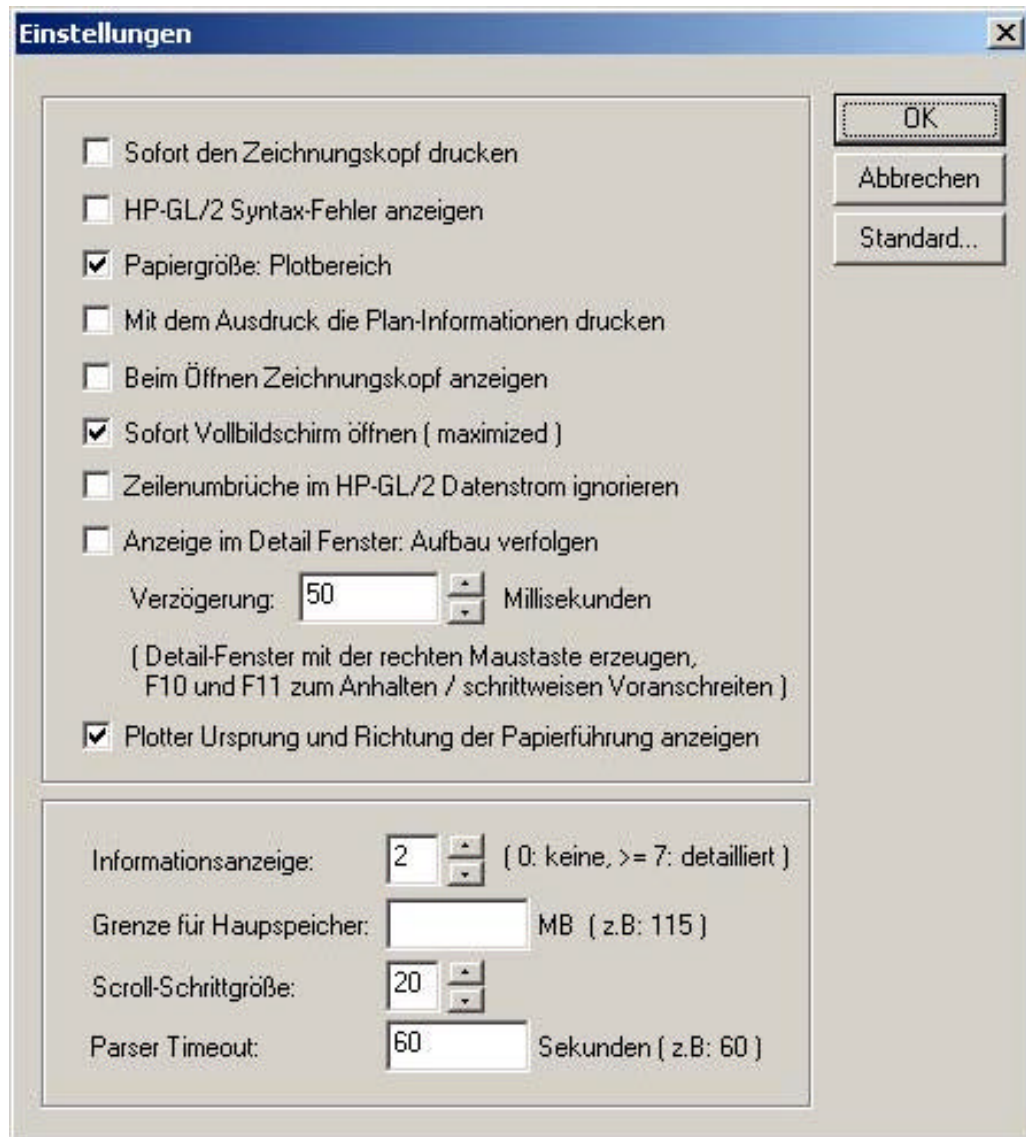
Sie erhalten dann umgehend den für Sie generierten Freischaltcode.

Einstellungen

▪ Allgemeine Einstellungen

Bei der Installation werden automatisch sinnvolle Standardeinstellungen vorgenommen.

Um zusätzliche Funktionen zu verwenden, klicken Sie im Menü **Einstellungen** auf **Allgemeine Einstellungen** und aktivieren Sie das entsprechende Kontrollkästchen.



Einstellungen [X]

Sofort den Zeichnungskopf drucken

HP-GL/2 Syntax-Fehler anzeigen

Papiergröße: Plotbereich

Mit dem Ausdruck die Plan-Informationen drucken

Beim Öffnen Zeichnungskopf anzeigen

Sofort Vollbildschirm öffnen (maximized)

Zeilenumbrüche im HP-GL/2 Datenstrom ignorieren

Anzeige im Detail Fenster: Aufbau verfolgen

Verzögerung: Millisekunden

(Detail-Fenster mit der rechten Maustaste erzeugen,
F10 und F11 zum Anhalten / schrittweisen Voranschreiten)

Plotter Ursprung und Richtung der Papierführung anzeigen

Informationsanzeige: (0: keine, >= 7: detailliert)

Grenze für Hauptspeicher: MB (z.B: 115)

Scroll-Schrittgröße:

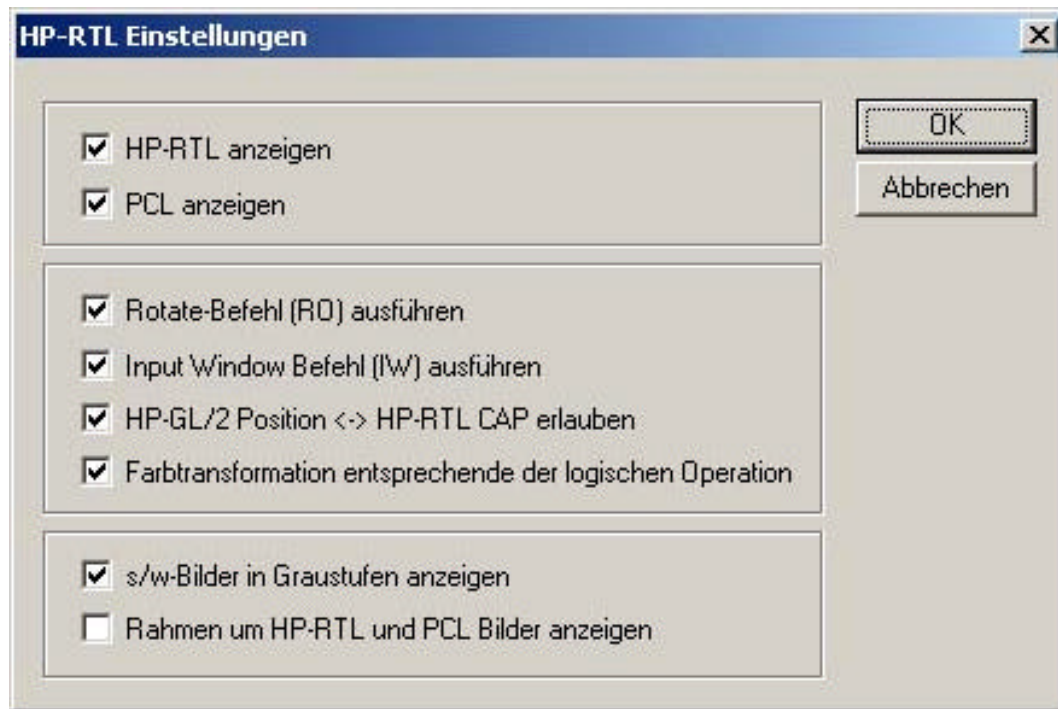
Parser Timeout: Sekunden (z.B: 60)

OK
Abbrechen
Standard...

- **HP-RTL Einstellungen**

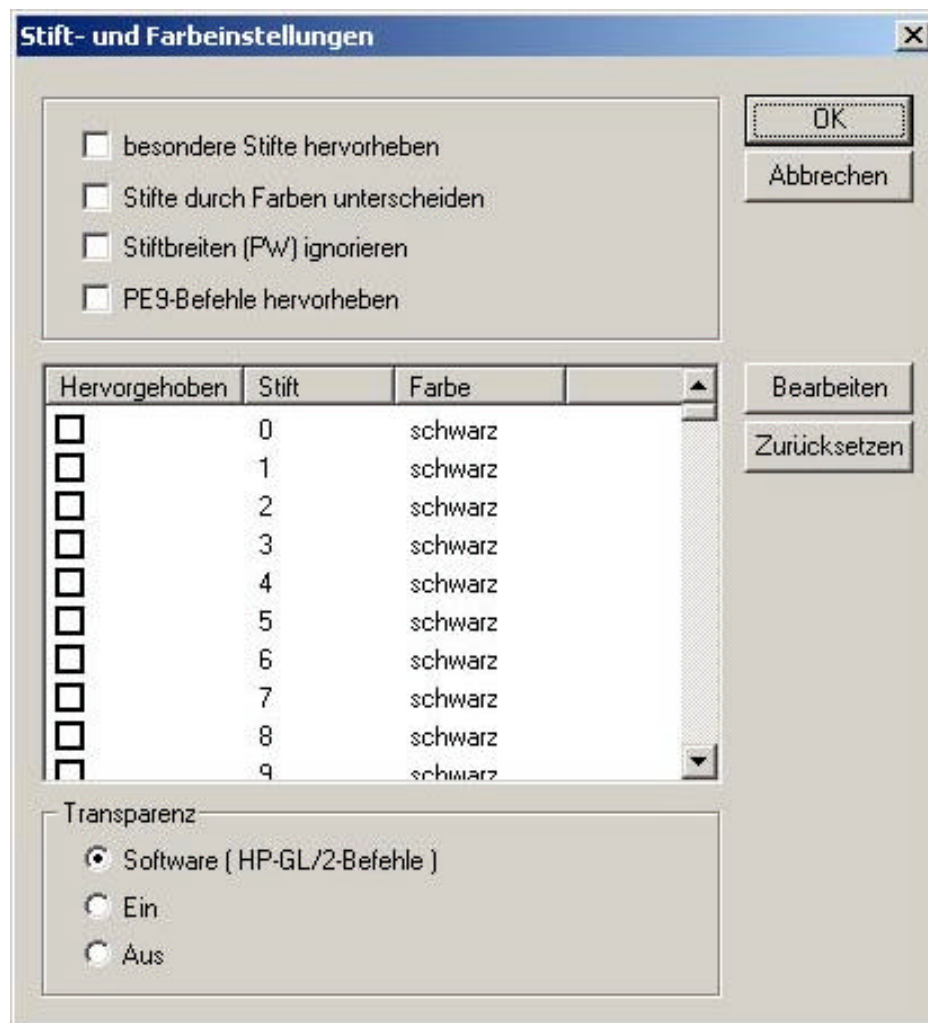
Bei der Installation werden automatisch sinnvolle Standardeinstellungen vorgenommen.

Um zusätzliche Funktionen zu verwenden, klicken Sie im Menü **Einstellungen** auf **HP-RTL-Einstellungen** und aktivieren Sie das entsprechende Kontrollkästchen.



- **Stift- und Farbeinstellungen**

Die hier aufgeführten Kontrollkästchen dienen zur erweiterten Analyse der Stifteinstellungen..



- **Zeichnungskopfeinstellungen**

Hier können Sie die Grösse und Position zum Ausdrucken des Zeichnungskopfes festlegen.



- **Export Einstellungen...**

Hier können Sie Einstellungen für den Export vornehmen.



OLE-Registrierung

Mit dieser Funktion richten Sie den HP-GL/2-Viewer als COMServer ein und verknüpfen Dateien mit der Erweiterung .plt mit dem HP-GL/2-Viewer.

Symbolleiste



Öffnen einer oder mehrerer HP-GL/2-Dateien



Exportieren einer Datei als Bitmap



Drucken des gesamten Planes auf dem Standard-Drucker



Drucken des Zeichnungskopfes auf dem Standard-Drucker



Vergössern der Bildschirmanzeige



Verkleinern der Bildschirmanzeige



Anzeigen des kompletten Planes



Anzeige des Planes im Massstab 1:1



zum schnelleren Anzeigen von Dateien mit eingebetteten Pixelgraphiken



Drehen der Bildschirmanzeige um 90°



Drehen der Bildschirmanzeige um 180°



Drehen der Bildschirmanzeige um 270°



Vorherige Datei anzeigen (wenn mehrere Dateien geöffnet wurden)



Nächste Datei anzeigen(wenn mehrere Dateien geöffnet wurden)



Anzeige des Bildes



Anzeige der HP-GL/2 Daten



Anzeige von allgemeinen Informationen zur HP-GL/2-Datei



Fehler anzeigen



Anzeige von Informationen zur erweiterten Analyse von HP-GL/2-Dateien



Informationen über den HP-GL/2-Viewer